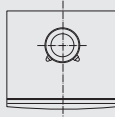
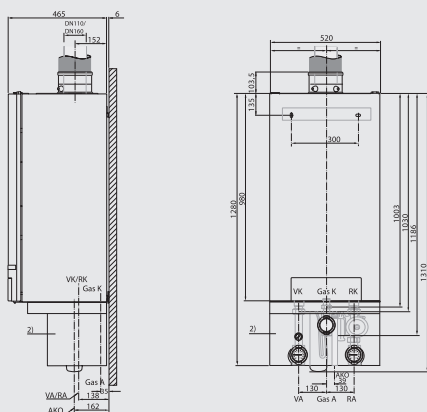


Logamax plus GB162 - 65/80/100 kW



AB - Κάλυμμα.
AKO - Έξοδος συμπυκνωμάτων: Εξωτερικό σπείρωμα με μούφα 24 mm.
GAS A - Σύνδεση αερίου σετ σύνδεσης G1" εσωτερικό σπείρωμα.
GAS K - Σύνδεση αερίου λέβητα G1" εσωτερικό σπείρωμα.
VK - Προσαγωγή λέβητα G1 1/2" εσωτερικό σπείρωμα.
RK - Επιστροφή λέβητα G1 1/2" εσωτερικό σπείρωμα.
VA - Προσαγωγή σετ σύνδεσης G1 1/2" εξωτερικό σπείρωμα.
RA - Επιστροφή σετ σύνδεσης G1 1/2" εξωτερικό σπείρωμα.

Μέγεθος λέβητα		65	80	100	
Βάρος	kg	70	70		
Περιεχόμενα νερού	lt	5	5		
Μέγιστη θερμοκρασία προσαγωγής	°C	30-90	30-90		
Επιτρεπόμενη πίεση λειτουργίας	bar	4	4		
Πιστοποίηση CE		CE - 0063 BP3663			
Εγκεκριμένα συστήματα απαγωγής καυσαερίων		B ₂₃ , B ₃₃ , C _{33x} , C _{43x} , C _{53x}			
Θερμοκρασία συστήματος 80/60 °C					
Θερμική ισχύς	Ονομαστική θερμική ισχύς	kW	60,5	80	94,5
	Μερικό φορτίο	kW	14,2	18,9	19
Θερμική φόρτιση	Πλήρες φορτίο	kW	62,0	82	96,5
	Μερικό φορτίο	kW	14,6	19,3	19,3
Θερμοκρασία καυσαερίων ⁽¹⁾		°C	64	67	76
CO ₂		%	9,2	9,2	9,2
Ροή καυσαερίων		kg/s	0,0272	0,0353	0,0449
Διαθέσιμη κατάθλιψη		Pa	120	139	220
Βαθμός απόδοσης Hs/Hi		%	95,5/106	95,5/106	
Θερμοκρασία συστήματος 50/30 °C					
Θερμική ισχύς	Ονομαστική θερμική ισχύς	kW	65,0	84,5	99,5
	Μερικό φορτίο	kW	15,6	20,8	20,5
Θερμική φόρτιση	Πλήρες φορτίο	kW	62,0	82	96,5
	Μερικό φορτίο	kW	14,6	19,3	19,3
Θερμοκρασία καυσαερίων ⁽¹⁾		°C	43	48	51
CO ₂		%	9,2	9,2	9,1
Ροή καυσαερίων		kg/s	0,0272	0,0353	0,0449
Διαθέσιμη κατάθλιψη		Pa	120	139	220
Βαθμός απόδοσης Hs/Hi		%	99,1/110	99,1/110	
Ηλεκτρική ισχύς		W	97	97	147
Θόρυβος		dB(A)	47,1	47,1	52,1

¹⁾ Μετρημένο στο σύνδεσμο καυσαερίων